

<b>STUPEŇ :</b>	PRIESKUMY, POSUDKY
<b>ČASŤ :</b>	<b>STATICKÝ POSUDOK</b>

<b>PREDMET POSUDKU</b>	DREVENÝ NOSNÝ PREKLAD POD TYMPANONOM SEVERNÉHO PORTIKA	
<b>MIESTO STAVBY</b>	NKP KAŠTIEĽ DOLNÁ KRUPÁ	
<b>OBJEDNÁVATEĽ</b>	SLOVENSKÉ NÁRODNÉ MÚZEUM HUDOBNÉ MÚZEUM	
<b>AUTOR</b>		
<b>ZODP. SPRACOVATEĽ</b>	ING. VLADIMÍR KOHÚT AUTORIZOVANÝ STAVEBNÝ INŽINIER	
<b>SPOLUPRÁCA</b>		
<b>DÁTUM</b>	3.6.2022	
<b>ZÁKAZ. ČÍSLO</b>	22 022	<b>ZVÄZOK</b>

## OBSAH

1	VŠEOBECNÉ ÚDAJE	1
2	PODKLADY	1
3	NÁLEZ A STATICKE POSUDENIE	1
4	NÁVRH OPATRENÍ	4

## 1 VŠEOBECNÉ ÚDAJE

Názov akcie	<b>STATICKE POSUDENIE STAVU DREVENÝCH NOSNÝCH PREKLADOV POD SEVERNÝM TYMPANONOM V NKP KAŠTIEĽ DOLNÁ KRUPÁ</b>
Vypracoval	Ing. Vladimír Kohút, autorizovaný stavebný inžinier SKSI
Dátum	3.6.2022
Zák. č.:	22 022

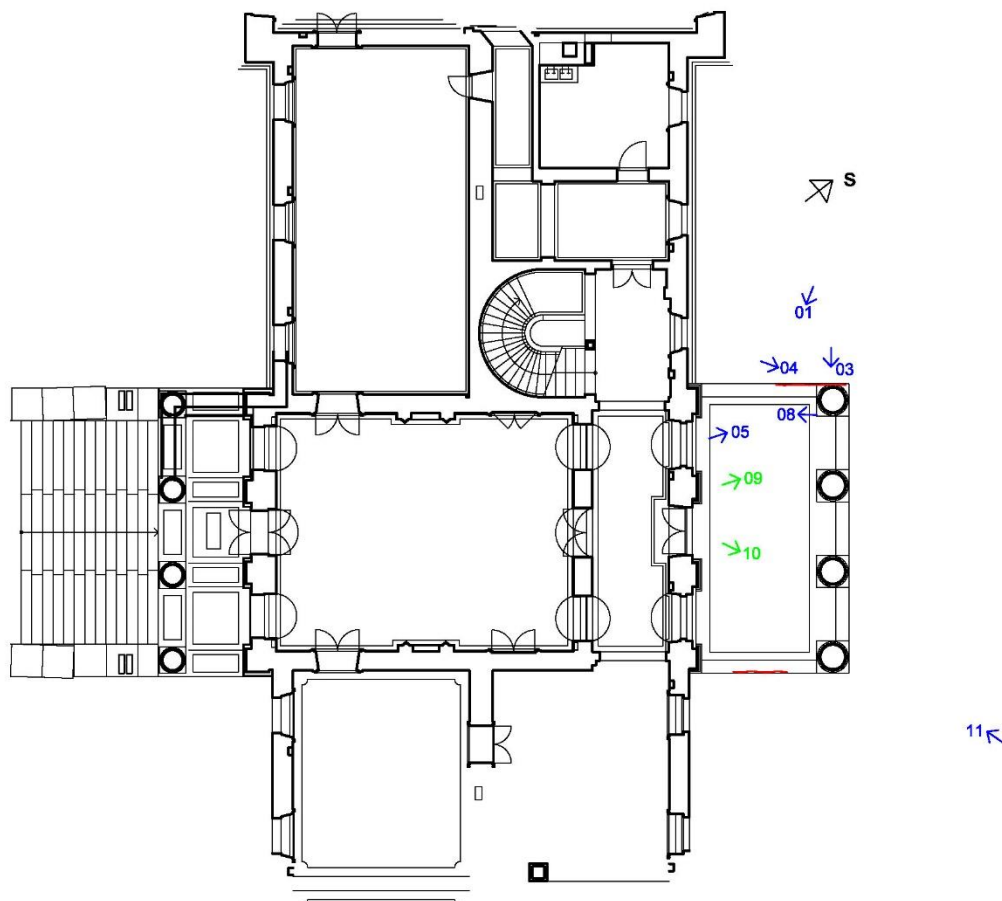
## 2 PODKLADY

- [01] Technická obhliadka, 1.6.2022
- [02] Statické posúdenie južného exteriérového schodiska a nosného prekladu pod tympanonom; Ing. Vladimír Kohút, 6.8.2021
- [03] STN ISO 13822 Zásady navrhovania konštrukcií – Hodnotenie existujúcich konštrukcií
- [04] Charta ICOMOS: Zásady pre prieskum, konzerváciu a statickú konsolidáciu architektonických pamiatok, 2003

## 3 NÁLEZ A STATICKE POSUDENIE



obr.01

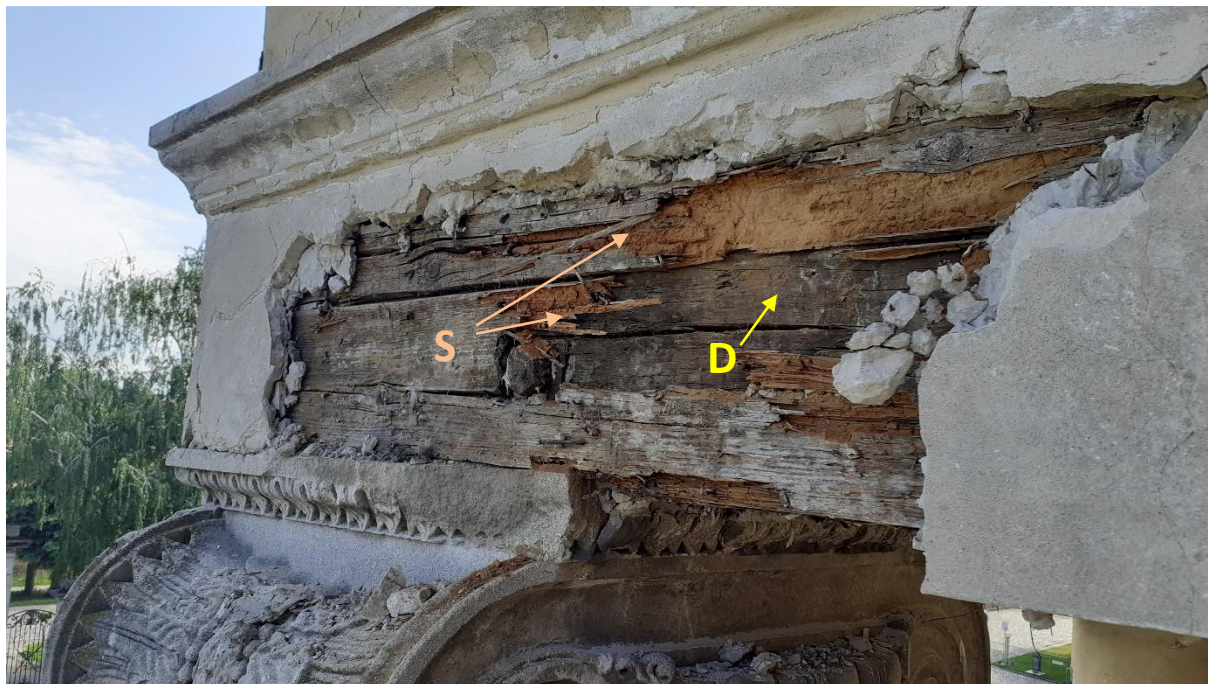


obr.02 pôdorys s vyznačením fotozáberov (zelená: povalový priestor)



obr.03 porucha pred sondážou – poloha detail „A“ (foto: objednávateľ posudku)





obr.04 porucha v polohe detail „A“ v priebehu sondáže (foto: objednávateľ posudku)



obr.05



obr.06 detail z obr.05



obr.07 detail „B“ z obr.02



obr.08



obr.09



obr.10



obr.11



obr.12 detail z obr.11

Na základe požiadavky správcu objektu som vykonal technickú obhliadku stavu dreveného prekladu architrávu – spodnej časti kladia pod murovanou časťou tympanonu – vlysom.

Na omietke sa vyskytujú trhliny, ktoré ešte pred sondážou objednávateľ zdokumentoval na obr.03.

Po ďalšom sondovaní v polohe trhlín bola odhalená drevená konštrukcia nosníka (obr.04 – 08). Zo sond som zistil, že k vlastnému drevenému nosnému trámu z tvrdého dreva (na obr.04 a obr.07 označený položkou „D“) bol z dôvodu vyrovnania podkladu pod omietku lokálne nadložená doska, resp. fošna z mäkkého dreva (na obr.04 a obr.07 označený položkou „S“).

Tieto prídavné drevené nenosné časti prekladu tympanonu vykazujú na viacerých miestach vysoký stupeň biotického poškodenia drevokazným hmyzom.

Vlastné nosné trámy prekladu sú naďalej spôsobilé plniť požiadavky mechanickej odolnosti a stability nosnej konštrukcie.

#### 4 NÁVRH OPATRENÍ

- Plošne odstrániť omietku na plochách porušených trhlínami (len neprofilované plochy drevených prekladov).



- Chemicky ošetriť drevo prostriedkom s výrazným ničiacim účinkom (napr.: BOCHEMIT plus I, alebo LIGNOFIX I profi). V prípade podstatného úbytku prierezu vyrovnávacích nenosných dosiek z mäkkého dreva tieto nahradiť kópiami.
- Chemickú ochranu vykonať aj v povalovom priestore (obr.09, 10).

V Bratislave, 3.6.2022